

GETAC X500G3 BROCHURE ACCESSOIRES



X500

Ultra Robusté
Ordinateur portable

Extension d'écran à l'infini

ADAPTATEUR CA X500

Caractéristiques et avantages

Cet adaptateur est conçu pour alimenter l'ordinateur portable X500 et recharger sa batterie interne depuis la source d'alimentation CA.

Un cordon d'alimentation spécifique à chaque pays est fourni avec l'adaptateur pour l'adapter à la prise électrique locale de votre pays.

Informations sur le produit

Tension d'entrée : 100 à 240 VCA

Tension de sortie : 19 VCC

Courant de sortie : 7,89 A max., 150 W

Dimensions et poids de l'adaptateur :

151,3 x 75,6 x 25,4 mm (L x l x H), 485 g

Longueur du câble de sortie de l'adaptateur :
1 800 mm

Longueur du câble d'alimentation de
l'adaptateur : 1 830 mm

ID d'unité de gestion des stocks

ID d'unité de gestion des stocks : GAA1*3

* UE = E, US = U, UK = K, AU = A, PR = C,
TW = T, KR = R, IN = I, AG = G - Cordons
d'alimentation

Photo du produit



ADAPTATEUR CA X500 MIL-STD-461

Caractéristiques et avantages

L'adaptateur CA MIL-STD-461 Getac X500 a été certifié conforme aux spécifications de norme et d'essai militaire pour garantir que ses émissions par conduction (CE), sa sensibilité par conduction (CS), ses émissions par rayonnement (RE) et sa sensibilité par rayonnement (RS) respectent les exigences de contrôle des interférences électromagnétiques.

Informations sur le produit

Tension d'entrée : 100 à 240 VCA

Tension de sortie : 19 VCC

Courant de sortie : 7,9 A max. (150 W)

Dimensions et poids de l'adaptateur :

195 x 98 x 57 mm (L x l x H), 1590 g

Longueur du câble de sortie de l'adaptateur :
1 530 mm

Longueur du câble d'alimentation de l'adaptateur :
1 800 mm

L'adaptateur CA X500 MIL-STD-461 est conçu pour ne recharger qu'un seul appareil à la fois.

ID d'unité de gestion des stocks

ID d'unité de gestion des stocks : GAAG*4

* UE = E, US = U, UK = K, AU = A, TW = T -
Cordons d'alimentation

Photo du produit



CHARGEUR DE BATTERIE PRINCIPALE À DEUX BAIES EXTERNE X500

Caractéristiques et avantages

Le chargeur de batterie principale à deux baies externe Getac X500 est conçu pour recharger jusqu'à 2 batteries principales simultanément. Lorsque l'espace ou le nombre de prises électriques est limité, il vous permet de recharger et de ranger 2 batteries principales.

Informations sur le produit

Entrée CA : 100~240 V

Sortie CC : 13,05 V, 2,4 A max.

Nombre de baies de recharge : 2 baies

Dimensions :

160 x 180 x 72,5 mm (L x l x H)

Poids : 1,2 kg

ID d'unité de gestion des stocks

ID d'unité de gestion des stocks : GCMC*3

* UE = E, US = U, UK = K, AU = A,
PR = C, TW = T - Cordons
d'alimentation

Photo du produit



CHARGEUR (BAIE MULTIMÉDIA) DE BATTERIE SECONDAIRE À DEUX BAIES EXTERNE X500

Caractéristiques et avantages

Ce chargeur de batterie principale à deux baies externe est conçu pour recharger jusqu'à 2 batteries simultanément. Lorsque l'espace ou le nombre de prises électriques est limité, il vous permet de recharger et de ranger les 2 batteries principales.

Informations sur le produit

Entrée CA : 100~240 V

Sortie CC : 13,05 V, 2,4 A max.

Nombre de baies de recharge : 2 baies

Dimensions :

160 x 180 x 72,5 mm (L x l x H)

Poids : 1,2 kg

ID d'unité de gestion des stocks

ID d'unité de gestion des stocks :

GCMC*D

* UE = E, US = U, UK = K, AU = A,
PR = C, TW = T - Cordons
d'alimentation

Photo du produit



BATTERIE PRINCIPALE DE RECHANGE X500

Caractéristiques et avantages

La batterie principale de rechange Getac X500 est conçue pour servir de source d'alimentation principale à votre appareil lorsque l'adaptateur CA n'est pas raccordé / chargé.

Doté d'un indicateur de puissance à LED et d'un bouton de contrôle d'état, il permet à l'utilisateur de connaître la capacité de la batterie d'une seule pression sur un bouton.

Informations sur le produit

Type de batterie : Lithium-ion

Cellules : 3S3P

Tension de sortie : 10,8 V

Capacité : 8 700 mAh typique ;
8 100 mAh min.

Dimensions et poids de la batterie :
140 x 89 x 20 mm (L x l x H), 480 g

ID d'unité de gestion des stocks

ID d'unité de gestion des stocks :
GBM9X2

Photo du produit



UNITÉ DE STOCKAGE DE RECHANGE X500 à boîtier

Caractéristiques et avantages

L'unité de stockage de rechange Getac X500 à boîtier est conçue pour simplifier l'installation et vous permet de supprimer vos données confidentielles de l'appareil avant de l'envoyer en réparation.

Informations sur le produit

Option unité de stockage HDD :
500 Go, 1 To.

Option unité de stockage SSD :
512 Go, 1 To.

Dimensions :
120 x 80 x 18 mm (L x l x H)

ID d'unité de gestion des stocks

<i>ID d'unité de gestion des stocks</i>	<i>Stockage</i>
GSH5XA	HDD de 500 Go
GSH1X7	HDD DE 1 TO
GSS4XC	SSD de 512 Go
GSS0X5	SSD de 1 To

Photo du produit



BLOC DE BATTERIE AMOVIBLE POUR BAIE MULTIMÉDIA X500

Caractéristiques et avantages

Le bloc de batterie amovible pour baie multimédia Getac X500 est conçu pour s'insérer directement dans la baie multimédia et permet d'optimiser l'autonomie de la batterie de votre appareil lorsque l'adaptateur CA n'est pas raccordé/chargé. Les utilisateurs peuvent changer facilement de batterie pour baie multimédia en la retirant simplement de la baie multimédia.

Informations sur le produit

Type de batterie : Lithium-ion

Cellules : 3S3P

Tension de sortie : 10,8 V

Capacité : 8 700 mAh typique ;
8 100 mAh min.

Dimensions : 150 x 132 x 22 mm
(L x l x H)

ID d'unité de gestion des stocks

ID d'unité de gestion des stocks :
GBS9X2

Photo du produit



UNITÉ DE STOCKAGE AMOVIBLE POUR BAIE MULTIMÉDIA X500

Caractéristiques et avantages

Grâce à l'unité de stockage amovible pour baie multimédia Getac X500, vous disposez d'espace de stockage supplémentaire en plus de l'unité de stockage principale. Le format amovible simplifie l'installation et vous permet de supprimer vos données confidentielles de l'appareil avant de l'envoyer en réparation.

Informations sur le produit

Option unité de stockage HDD :
500 Go, 1 To.

Option unité de stockage SSD :
512 Go, 1 To.

Dimensions :
150 x 132 x 22 mm (L x l x H)

ID d'unité de gestion des stocks

<i>ID d'unité de gestion des stocks</i>	<i>Stockage</i>
GSR5X5	HDD de 500 Go
GSR6X2	HDD DE 1 TO
GSR3X4	SSD de 512 Go
GSR0X3	SSD de 1 To

Photo du produit



X500 STATION D'ACCUEIL DE BUREAU avec adaptateurCA

Caractéristiques et avantages

La station d'accueil de bureau Getac est dotée de plusieurs ports d'E/S pour pouvoir connecter les périphériques essentiels au bureau. Grâce aux connexions Ethernet, RS232 ou USB intégrées, les utilisateurs peuvent rapidement collecter les données de terrain et les synchroniser avec le siège de leur entreprise à des fins de rapports et d'analyses en temps réel.

Informations sur le produit

Dimensions:
438.4 x 154 x 62 mm (L x l x H)
*avec adaptateur CA 150 W

Ports d'E/S:

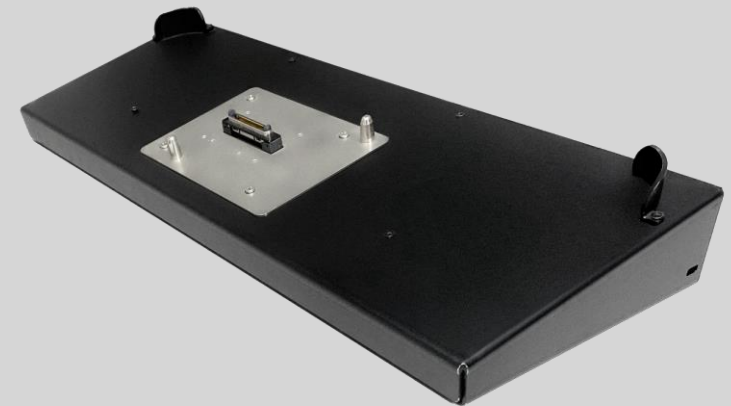
- 1 prise d'entrée CC
- 1 sortie audio
- 1 microphone
- 2 ports USB 3.2
- 2 ports USB 2.0
- 1 port LAN
- 1 port HDMI
- 1 port VGA
- 1 ports série

ID d'unité de gestion des stocks

ID d'unité de gestion des stocks:
GDOF*Q

- * UE = E, US = U, UK = K, AU = A,
PR = C, TW = T KR = R, IN = I -
Cordons d'alimentatio

Photo du produit



X500 Station d'accueil pour véhicule

Caractéristiques et avantages

La station d'accueil pour véhicule duplique la plupart des ports de votre ordinateur et fournit des ports supplémentaires. Avec des périphériques tels qu'un clavier, une souris, un écran et une imprimante, tous connectés à la station d'accueil pour véhicule, vous créez un bureau mobile. Le loquet réglable offre également plusieurs angles de vue. Ce produit se compose d'un socle de base et d'un adaptateur pour véhicule. Les deux doivent être assemblés avant utilisation.

Informations sur le produit

Dimensions:

410 x 332 x 125 mm (L x l x H)

Poids : 6.04 kg

Connecteur de station d'accueil x 1

Ports d'E/S:

1 prise d'entrée CC

1 sortie audio

1 microphone

4 ports USB 2.0

1 port RJ-45

1 port VGA

2 ports série

Connecteur d'antenne RF pour x 3

**avec adaptateur CA 120 W

* Pour le SKU GDVPX5

ID d'unité de gestion des stocks:

SKU ID : GDVPX5

GDVNX1

Photo du produit



X500 SACOCHE DE TRANSPORT

Caractéristiques et avantages

Cette sacoche de transport compacte, en nylon robuste et équipée d'une bandoulière matelassée réglable, permet non seulement de protéger efficacement votre ordinateur portable X500 mais vous apporte également un confort optimal. Les poches intérieures pratiques permettent de transporter la ordinateur portable et tous les accessoires nécessaires ensemble, pour encore plus de commodité et des professionnels mobiles, où qu'ils soient.

Informations sur le produit

Dimensions: 450 x 330 x 230 mm (L x l x H)

Matière principale : Nylon 1000D

ID d'unité de gestion des stocks:

SKU ID : GMBPX1

Photo du produit

